

# TOTO

## Wall-mounted toilet bowl • Inodoro de pared Cuvette de toilette murale • Vaso sanitário de parede

**Caution and warnings** (Always observe these warnings)  
**Precauciones y advertencias** (Açãe sempre estas advertências)  
**Mises en garde et avertissements** (Observez toujours ces avertissements)  
**Cuidados e avisos** (Sempre observe esses avisos)

Before installation, read these "Caution and warnings" carefully and attach the equipment correctly. This manual uses various indications to guide safe installation of the product and to prevent injury to customers or other people and damage to property. This product should be installed by a professional installer. Observe all cautions and warnings. The indications and their meanings are as follows.

Antes de la instalación, lea atentamente estas "Precauciones y advertencias" y conecte el equipo correctamente. Este manual utiliza varias indicaciones para guiar la instalación segura del producto y evitar lesiones a clientes u otras personas, así como daños a la propiedad. Un profesional debe instalar este producto. Las indicaciones y sus significados son los siguientes.

Avant de procéder à l'installation, lisez attentivement ces « Mises en garde et avertissements » et fixez l'équipement correctement. Ce manuel utilise diverses indications pour guider l'installation sécuritaire du produit et pour prévenir les blessures aux clients ou à d'autres personnes et les dommages matériels. Ce produit doit être installé par un professionnel. Les indications et leur signification sont expliquées ci-dessous.

Antes de la instalação, leia estas "Advertências e precauções" com cuidado e encaixe o produto corretamente. Este manual usa várias indicações para orientar a instalação segura do produto e evitar lesões em clientes ou outras pessoas e danos à propriedade. Este produto deve ser instalado por um profissional. As indicações e seus significados são informados a seguir.

**Symbol example**  
Ejemplo de símbolo  
Exemplo de símbolo

	Do not subject the toilet to forces or impacts. Otherwise, the toilet may break causing injury or damage to property.
	Do not subject the toilet to forces or impacts. Otherwise, the toilet may break causing injury or damage to property.
	Do not subject the toilet to forces or impacts. Otherwise, the toilet may break causing injury or damage to property.
	Be sure to use the included or specified parts for installation work. Otherwise, the product may not be installed properly.
	Be sure to use the included or specified parts for installation work. Otherwise, the product may not be installed properly.
	Be sure to use the included or specified parts for installation work. Otherwise, the product may not be installed properly.

The following symbols are used to classify and explain instructions that must be followed.  
Los siguientes símbolos se utilizan para clasificar y explicar las instrucciones que deben seguirse.  
Les symboles suivants sont utilisés pour classer et expliquer les instructions à suivre.  
Os símbolos a seguir são usados para classificar e explicar as instruções que devem ser seguidas.

	The symbol indicates something that is prohibited. El símbolo indica algo que está prohibido. Este símbolo indica una interdicción.
	The symbol indicates something that must be done. El símbolo indica algo que debe hacerse. Este símbolo indica el riesgo de lesiones físicas.
	The symbol indicates the need to intervene. El símbolo indica el riesgo de lesiones físicas. Este símbolo indica que una operación incorrecta puede resultar en lesiones o daños físicos.
	The symbol indicates that a warning is required. El símbolo indica que una operación incorrecta puede resultar en lesiones o daños físicos.

Follow the installation guide included with the flush valve to connect the flush valve with the toilet bowl.  
Siga la guía de instalación incluida con la válvula de descarga para conectarla con la taza del inodoro.  
Suivez le Guide d'installation inclus avec le robinet de chasse pour raccorder le robinet de chasse à la cuvette de toilette.  
Siga a guía de instalação incluída com a válvula de descarga para conectar a válvula de descarga ao vaso sanitário.

After installing the flush valve, make sure to adjust the flush volume.  
Después de instalar la válvula de descarga, asegúrese de ajustar el volumen de descarga.  
Après avoir installé le robinet de chasse, assurez-vous de régler le volume de chasse.  
Após instalar a válvula de descarga, ajuste o volume da descarga.

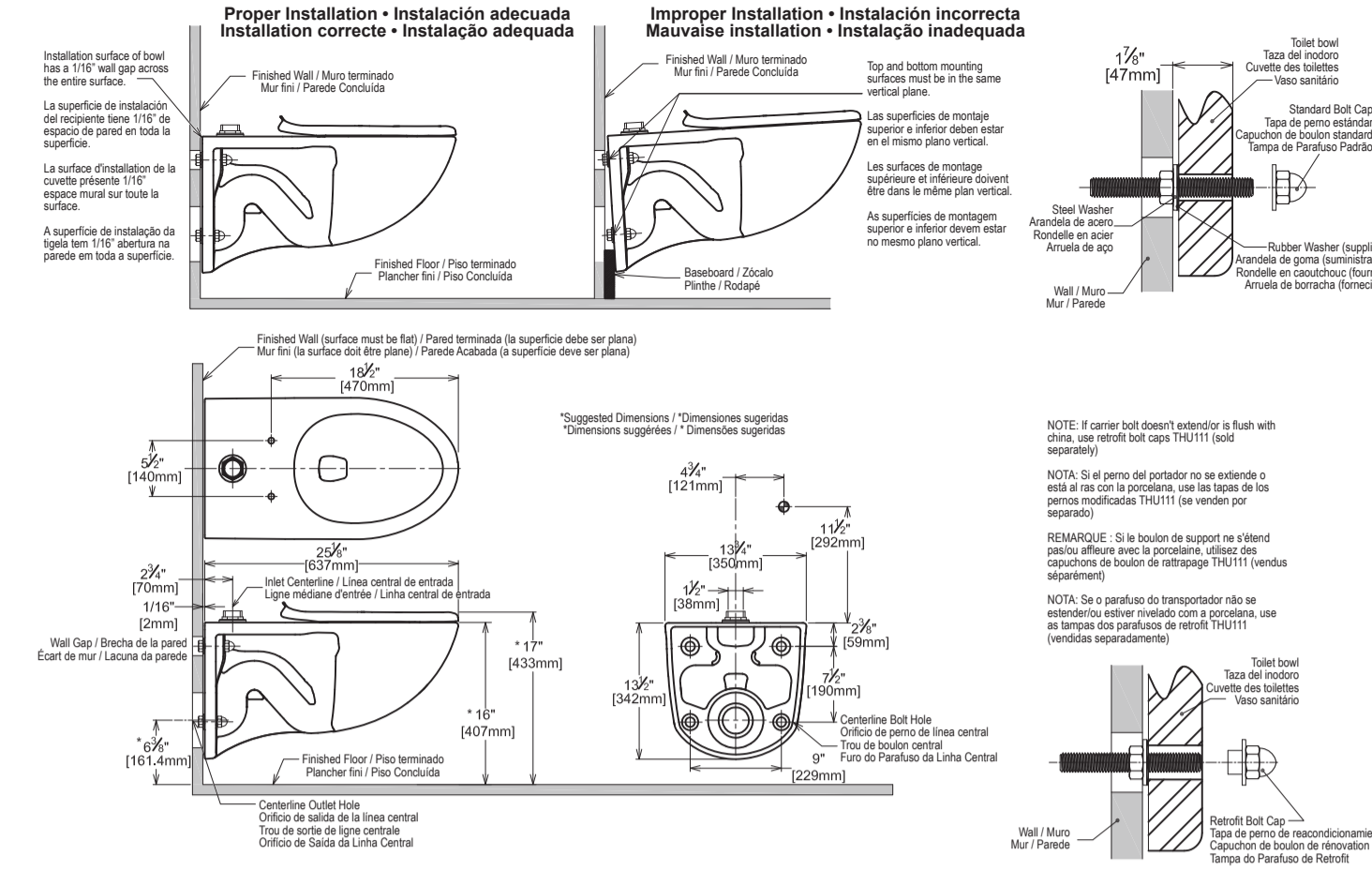
Adjust the opening angle of the shutoff valve to prevent flushed water from spraying out of the toilet bowl.  
Ajuste el ángulo de apertura de la válvula de cierre para evitar que el agua descargada salga de la taza del inodoro en forma pulverizada.  
Régler l'angle d'ouverture de la vanne d'arrêt pour empêcher l'eau de la chasse de sortir de la cuvette de toilette.  
Ajuste o ângulo de abertura da válvula de corte para evitar que jatos da água da descarga sejam pulverizados para fora do vaso sanitário.

After conducting a test run, confirm that no connections are leaking water.  
Not installing the product properly may cause water leaks that could result in flooding damage to property.  
• Confirm that there are no foreign substances such as chips from the pipe into the toilet bowl.  
• Confirm that there are no scratches or the like on the porcelain (A-1) surface.  
• If any metallic objects (such as a wristwatch band or belt buckle) make contact with or brush against the porcelain (A-1) surface, they could leave black or over-line-shaped marks. If any marks, gently rub the surface with an abrasive detergent.  
• After installation, oil or other substances not visible to the naked eye (such as calcium deposits) may be present on the inside of the toilet bowl. Be sure to use a neutral detergent made for cleaning toilet bowls (without any abrasives) to remove these substances. Otherwise, wash residue could be left on the toilet bowl surface.  
• Hand over all the included printed materials to the customer when installation is complete.

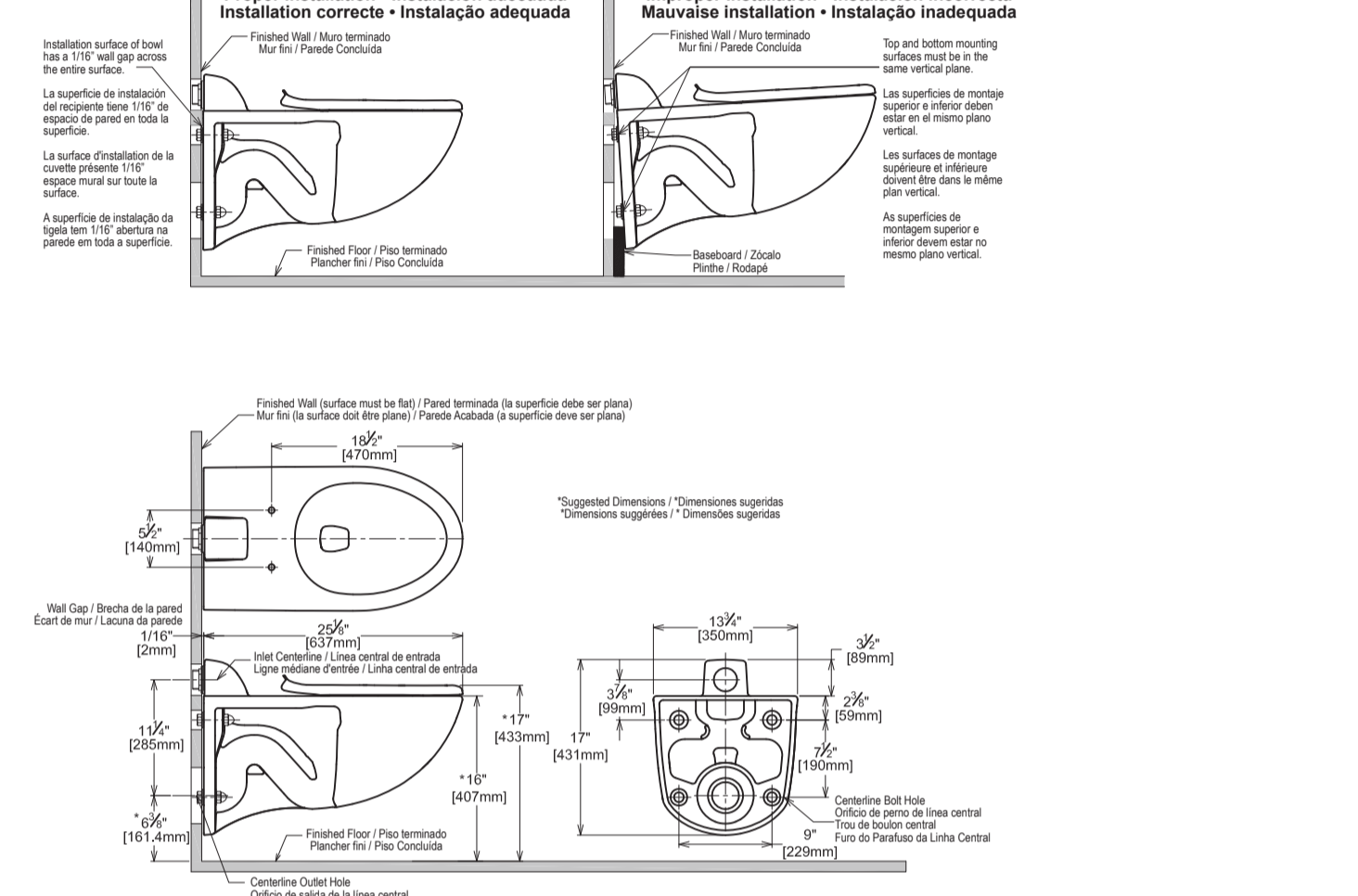
Após realizar uma descarga de teste, confirme-se de que não haja vazamento de água de nenhuma conexão.  
Ao instalar o produto corretamente pode causar vazamentos de água que podem resultar em danos causados por inundações à propriedade.  
• Confirme que não há substâncias estranhas, como lascas da tubulação, dentro do vaso sanitário (A-1). Isso pode fazer com que manchas de ferrugem e outras substâncias estranhas fiquem retidas.  
• Confirme que não há objetos metálicos (como uma pulseira ou fivela de cinto) em contato com a superfície da porcelana (A-1). Se houver alguma marca, esfregue suavemente a superfície com um detergente abrasivo.  
• Após a instalação, óleo ou outras substâncias não visíveis a olho nu (como resíduos de calcificação ou adesivo para tubos). Use um detergente neutro de limpeza de vasos sanitários sem abrasivos para remover essas substâncias. Caso contrário, resíduos da descarga podem ser deixados na superfície do vaso sanitário.  
• Entregue todos os materiais impressos incluídos ao cliente quando a instalação estiver concluída.

Após realizar uma descarga de teste, confirme-se de que não haja vazamento de água de nenhuma conexão.  
Ao instalar o produto corretamente pode causar vazamentos de água que podem resultar em danos causados por inundações à propriedade.  
• Confirme que não há substâncias estranhas, como lascas da tubulação, dentro do vaso sanitário (A-1). Isso pode fazer com que manchas de ferrugem e outras substâncias estranhas fiquem retidas.  
• Confirme que não há objetos metálicos (como uma pulseira ou fivela de cinto) em contato com a superfície da porcelana (A-1). Se houver alguma marca, esfregue suavemente a superfície com um detergente abrasivo.  
• Após a instalação, óleo ou outras substâncias não visíveis a olho nu (como resíduos de calcificação ou adesivo para tubos). Use um detergente neutro de limpeza de vasos sanitários sem abrasivos para remover essas substâncias. Caso contrário, resíduos da descarga podem ser deixados na superfície do vaso sanitário.  
• Entregue todos os materiais impressos incluídos ao cliente quando a instalação estiver concluída.

### CT728CU(G)(X) Top Spud / Suministro de Barrena Superior / Raccord D'alimentation Supérieur / Spud Superior



### CT728CU(G)(X) Back Spud / Suministro de Barrena Posterior / Raccord D'alimentation Arrière / Espada Traseira



### Parts Ordered Separately • Peças ordenadas por separado

(Gasket • Junta • Joint • Junta)

### CEFIONTECT® CLEANING INSTRUCTIONS

**WHAT IS CEFIONTECT?**  
CEFIONTECT is a TOILET permanent sump glass that prevents debris from sticking to surfaces. Products with the letter "C" in the number have the CEFIONTECT glaze. This glaze, along with regular cleaning, will help keep your TOTO product in pristine condition.

**NOTE:**  
For best results to keep your TOTO product with CEFIONTECT clean:  
• Lavabo: Use a mild dish detergent with a clean, soft cloth.  
• Toilet: Use a gel based cleaner with a soft bristled-plastic brush.  
• Don't use cleaners, polishing powders or detergents that have gritty or coarse particles.  
• Don't use bleach, chemical thinners or products that have acid or alkaline detergents listed as ingredients.  
• Don't use metal scrub brushes or steel wool.

Following these instructions will ensure that your TOTO product with the CEFIONTECT glaze will always stay intact, keeping your product like new for years to come!

### INSTRUÇÕES DE LIMPEZA DE CEFIONTECT®

**QUÊ É CEFIONTECT?**  
CEFIONTECT é o esmalte permanente super suave do TOTO que evita que os detritos se peguem à sua superfície. Os produtos com a letra "C" no número possuem o esmalte CEFIONTECT. Este esmalte, juntamente com uma limpeza regular, ajudará a manter seu produto TOTO em perfeitas condições.

**NOTA:**  
Para a limpeza regular de seu produto TOTO com CEFIONTECT:  
• Lavabo: Use um detergente para pratos e um pano suave.  
• Inodoro: Use um limpador a base de gel e um cepilo plástico de cerdas suaves.  
• Não use limpadores, póvos polidores ou detergentes que tenham partículas arenosas ou grossas.  
• Não use lixívia, diversões químicas ou produtos que contenham ácido.  
• Não use ou detergentes alcalinos listados como ingredientes escovos de metal ou palha de aço.

Seguir estas instruções garantirá que seu produto TOTO com o esmalte CEFIONTECT permaneça sempre intacto, mantendo seu produto como novo por muitos anos!

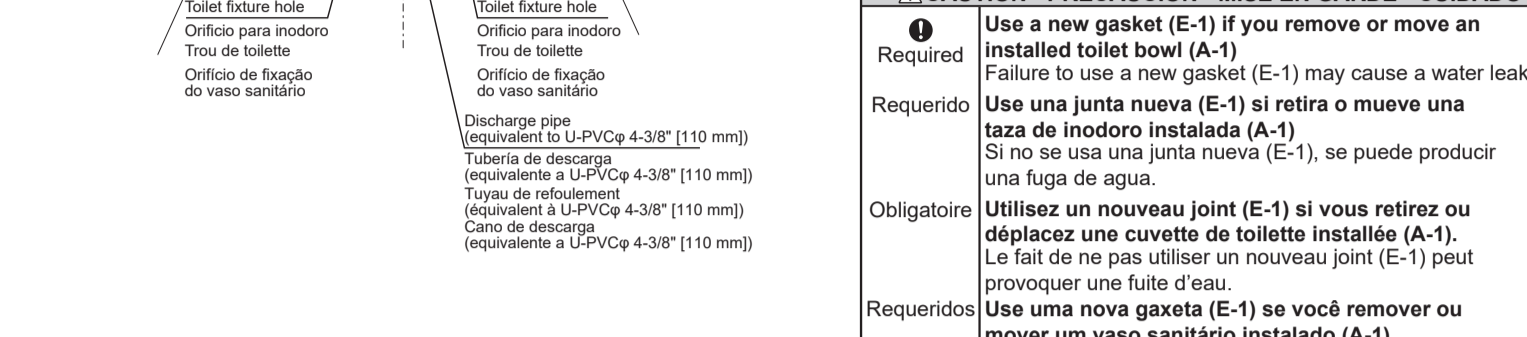
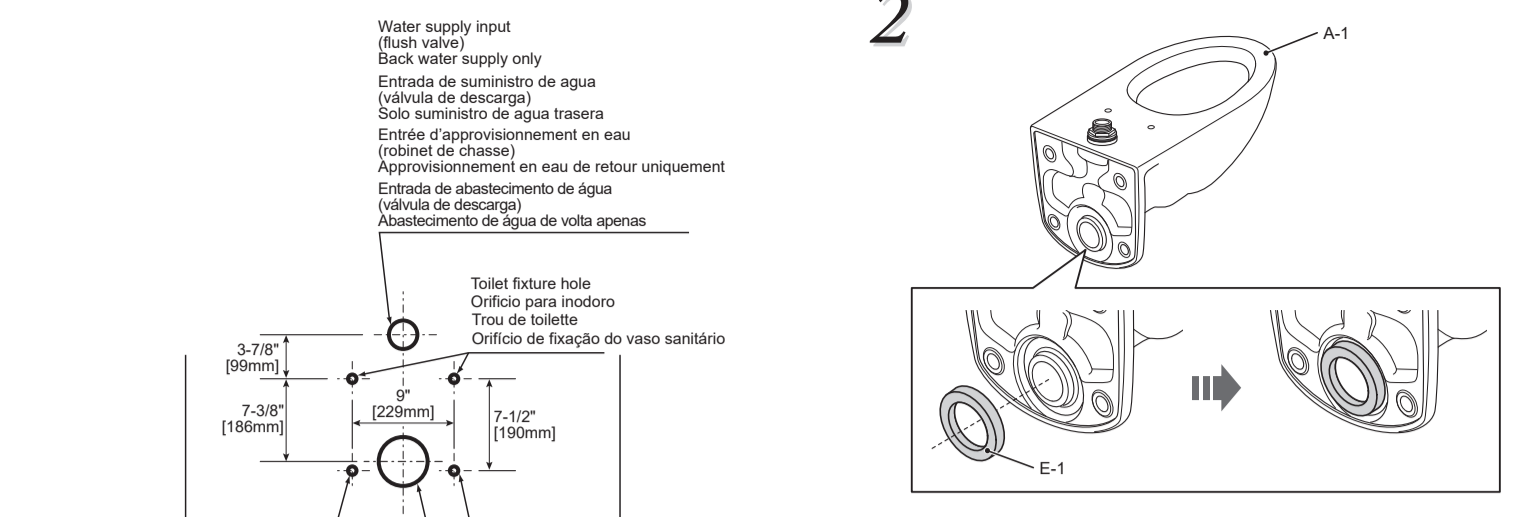
### INSTRUÇÕES DE LIMPEZA CEFIONTECT®

**O QUE É CEFIONTECT?**  
CEFIONTECT é o esmalte permanente super suave do TOTO que evita que os detritos grudem nas superfícies. Os produtos com a letra "C" no número possuem o esmalte CEFIONTECT. Este esmalte, juntamente com uma limpeza regular, ajudará a manter seu produto TOTO em perfeitas condições.

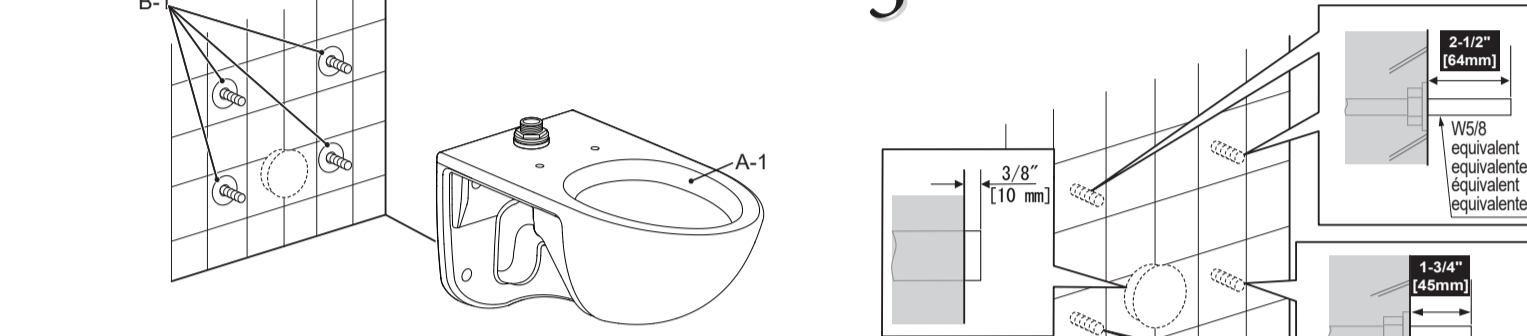
**NOTA:**  
Para obter melhores resultados para manter seu produto TOTO com CEFIONTECT limpo:  
• Lavatório: Use um detergente suave com um pano limpo e macio.  
• Vaso sanitário: Use um limpador à base de gel com uma escova de cerdas macias de plástico.  
• Não use produtos de limpeza, pó de polimento ou detergentes que tenham partículas ásperas ou grossas.  
• Não use lixívia, diversões químicas ou produtos que contenham ácido.  
• Não use ou detergentes alcalinos listados como ingredientes escovos de metal ou palha de aço.

Seguir estas instruções garantirá que seu produto TOTO com o esmalte CEFIONTECT permaneça sempre intacto, mantendo seu produto como novo por muitos anos!

### Before Installing • Antes de Instalar



### Parts name • Nombre de las piezas



### Installation Procedure • Procedimiento de instalación

**Visual confirmation required.**  
Se requiere confirmación visual.  
Confirmation visuelle requise.  
Confirmação visual necessária.

**Required**  
Instalar los accesorios de fijación en ubicaciones que coincidan con las dimensiones proporcionadas. Una instalación incorrecta podría provocar la caída de la taza del inodoro y causar lesiones.

**Obligatoire**  
Installez les dispositifs de fixation aux emplacements conformément aux dimensions fournies. Une installation incorrecte pourrait faire tomber la cuvette de toilette et causer des blessures.

**Requisitos**  
Instale os acessórios de fixação nos locais apropriados, de acordo com as dimensões fornecidas. A instalação incorreta pode fazer com que o vaso sanitário caia e cause lesões.

### WARRANTY

TOTO® warrants its vitreous china products (Product) to be free from defects in materials and workmanship during normal use when properly installed and serviced, for one (1) year from the date of purchase. This limited warranty is extended only to the ORIGINAL PURCHASER of the product and is not transferable to any third party, including but not limited to any subsequent purchaser or owner of the product. This warranty applies only to TOTO Products purchased and installed in North, Central, and South America.

**2. TOTO's obligations under this warranty are limited to repair, replacement, or other appropriate adjustments, at TOTO's option, of the Product or parts found to be defective in normal use, provided that such Product was properly installed, used, and serviced by instructions. TOTO reserves the right to make such inspections as may be necessary to determine the cause of the defect. TOTO will not charge for labor or parts in connection with warranty repairs or replacements. TOTO is not responsible for the cost of removal, return, and/or reinstallation of the Product.**

**3. This warranty does not apply to the following items:**

- Damage or loss sustained in a natural calamity such as fire, earthquake, flood, thunder, electrical storm, etc.
- Damage or loss resulting from any accident, unreasonable use, misuse, abuse, negligence, or improper care, cleaning, or maintenance of the Product.
- Damage or loss resulting from sediments or foreign matter contained in a water system.
- Damage or loss resulting from improper installation or installation of the Product in a harsh and/or hazardous environment, or improper removal, repair, or modification of the Product. (NOTE: Product model codes allow a maximum of 80 PSI. Check local codes or standards for requirements.)
- Damage or loss resulting from electrical surges or lightning strikes or other acts which are not the fault of TOTO or which the Product is not specified to tolerate.
- Damage or loss resulting from normal wear and tear, such as gloss reduction, scratching or fading over time due to use, cleaning practices, or water or atmospheric conditions.
- Tank flushing mechanisms of plastic or rubber moving parts.
- Toilet seats of plastic, wood, or metal.

**4. For this limited warranty to be valid, proof of purchase is required. TOTO encourages warranty registration upon purchase to create a record of Product ownership at <http://www.totousa.com>. Product registration is completely voluntary and failure to register will not diminish your limited warranty rights.**

**5. THIS WARRANTY GIVES YOU SPECIFIC LEGAL RIGHTS. YOU MAY HAVE OTHER RIGHTS WHICH VARY FROM STATE TO STATE, PROVINCE TO PROVINCE, OR COUNTRY TO COUNTRY.**

**6. To obtain warranty repair service under this warranty, you must take the Product or deliver it prepaid to a TOTO service facility together with proof of purchase (original sales receipt) and a letter stating the problem, or contact a TOTO distributor or products service contractor, or write directly to TOTO U.S.A., INC., 1155 Southern Road, Morrow, GA 30260 (878) 466-1300 or (888) 295-8134, if outside the U.S.A. If, because of the State of the Product or nature of the defect, the Product cannot be returned to TOTO, receipt by TOTO of written notice of the defect together with proof of purchase (original sales receipt) shall constitute delivery. In such a case, TOTO may choose to repair the Product at the purchaser's location or pay to transport the Product to a service facility.**

**WARNING! TOTO shall not be responsible or liable for any failure of, or damage to, the Product caused by either chlorine in the treatment of public water supply or cleaners containing chlorine (calcium hypochlorite). NOTE: The use of high concentrate chlorine or chlorine-related products can seriously damage the fittings. This damage can cause leakage and serious injury. For more information please call (888) 295-8134.**

### GARANTIA

TOTO® garantiza que sus vitreos china productos ("Producto") están libres de defectos de materiales y mano de obra durante el uso normal cuando es instalado y mantenido adecuadamente, por un periodo de un (1) año a partir de la fecha de compra. Esta garantía limitada es válida solamente para el COMPRADOR ORIGINAL del Producto y no es transferible a una tercera persona, incluyendo, pero sin limitarse a, cualquier comprador o propietario subsecuente del Producto. Esta garantía se aplica solamente al Producto TOTO comprado e instalado en América del Norte, Central, Latina y del Sur.

**2. Las obligaciones de TOTO bajo esta garantía se limitan a la reparación, cambio o cualquier otro ajuste, a petición de TOTO, del Producto o partes que resulten defectuosas en su uso normal, siempre que dicho Producto haya sido instalado, utilizado y mantenido de acuerdo con las instrucciones. TOTO se reserva el derecho de hacer tantas inspecciones como sean necesarias para determinar la causa del defecto. TOTO no cobrará por el mano de obra o partes relacionadas con las reparaciones o cambios garantizados. TOTO no es responsable por el costo de la remoción, devolución o reinstalación del Producto.**

**3. Esta garantía no aplica en los siguientes casos:**

- Daño o pérdida ocasionada en un desastre natural, tal como incendio, sismo, inundación, tormenta eléctrica, etc.
- Daño o pérdida resultante de cualquier accidente, uso inaceptable, mal uso, abuso, negligencia o cuidado, limpieza o mantenimiento inadecuado del Producto.
- Daño o pérdida causada por los sedimentos o material extraño contenida en un sistema de agua.
- Daño o pérdida causada por una mala instalación o por la instalación del Producto en un ambiente duro y/o peligroso, o una remoción, reparación o modificación inadecuada del Producto. (NOTA: Los códigos de modelo del producto permiten un máximo de 80 PSI. Verifique los códigos locales y las normas de requisitos.)
- Daño o pérdida causada por sobrecargas eléctricas o rayos u otros actos que no son responsabilidades de TOTO o que el Producto no está especificado para tolerar.
- Daño o pérdida causada por el uso normal y personalización, tal como reducción del brillo, rayado o pérdida de color en el tiempo debido al uso, prácticas de limpieza o condiciones del agua o atmosféricas.
- Decaimiento de funcionamiento del tanque de plástico o de goma piezas móviles.
- Asientos de inodoro de plástico, madera o metal.

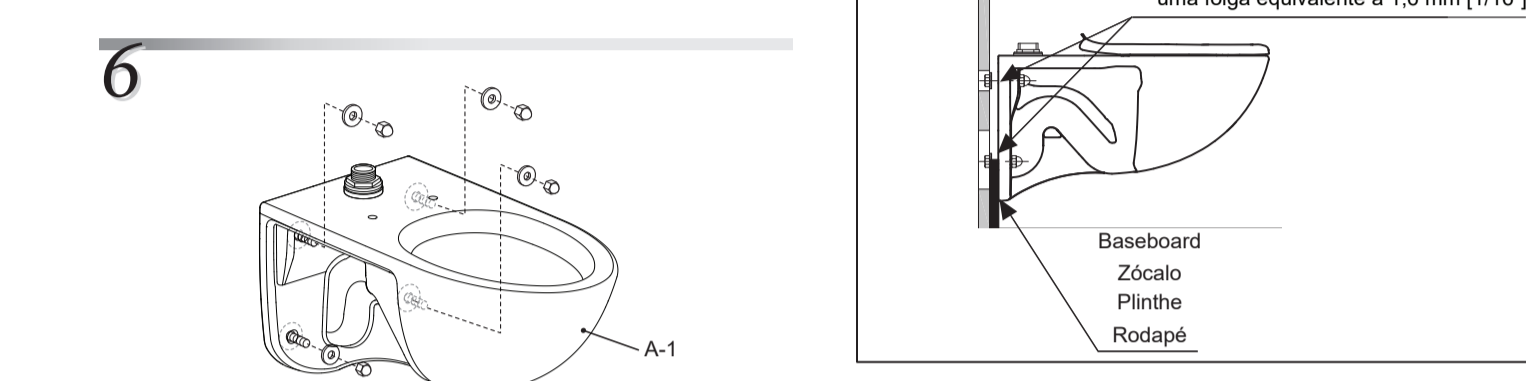
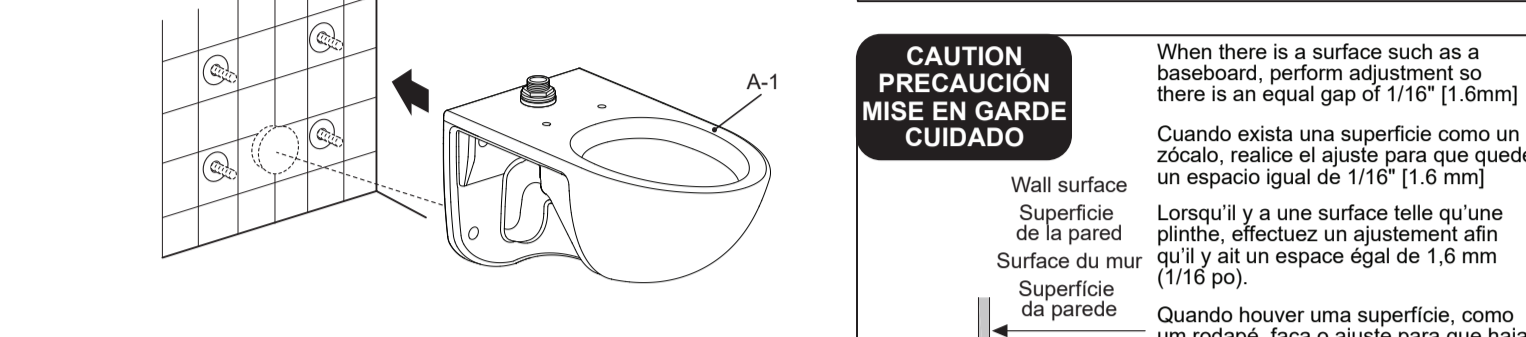
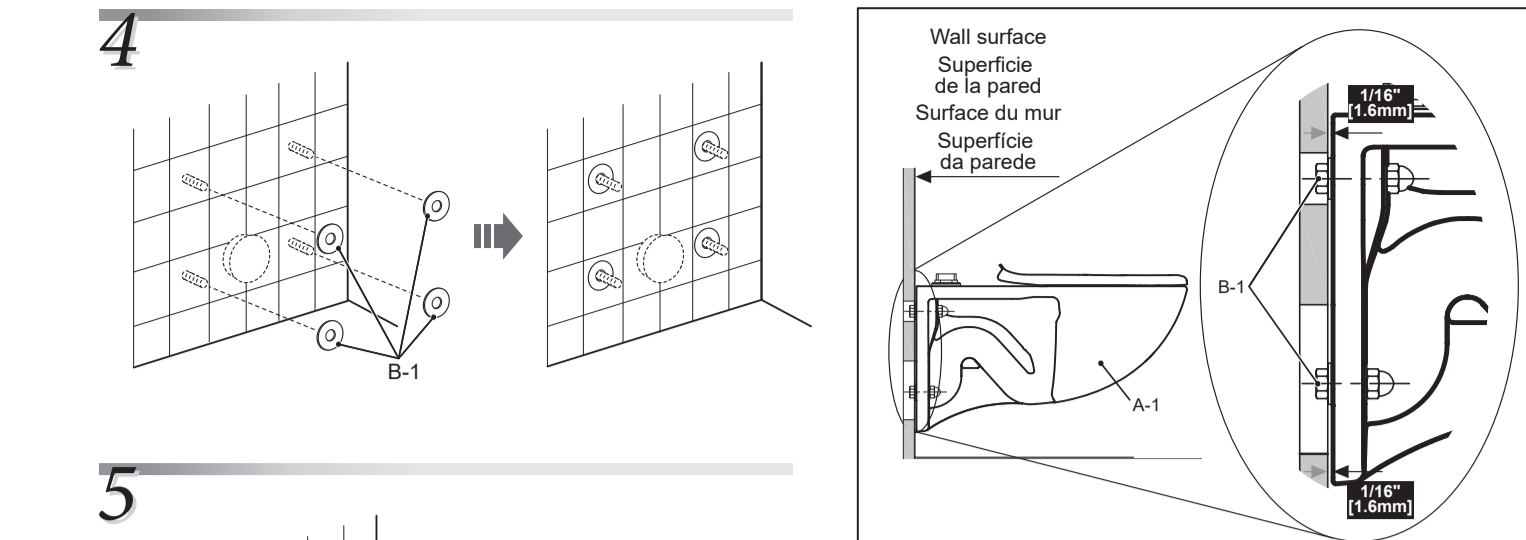
**4. Para que esta garantía limitada sea válida, prueba de compra es necesaria. TOTO anima el registro de la garantía sobre compra para crear un archivo de la propiedad del producto en <http://www.totousa.com>. El registro del producto es totalmente voluntario y la falta a registrar no disminuirá sus derechos de garantía limitados.**

**5. ESTA GARANTÍA LE DA DERECHOS LEGALES ESPECÍFICOS. USTED PODRÁ TENER OTROS DERECHOS QUE PUEDEN VARIAR DEPENDIENDO DEL ESTADO O PROVINCIA EN EL QUE SE ENCUENTRE.**

**6. Para obtener el servicio de reparación de esta garantía, debe llevar el Producto o enviarlo prepagado a un módulo de servicio TOTO junto con la prueba de compra (recibo de compra original) y una carta en la que plantee el problema, o póngase en contacto con un distribuidor TOTO o el contratista de servicio de los productos, o escriba directamente a TOTO U.S.A., INC., 1155 Southern Road, Morrow, GA 30260 (888) 295-8134 o (878) 466-1300, si fuera de los E.E.U.U.. Si, debido al tamaño del producto o naturaleza del defecto, el Producto no puede ser devuelto a TOTO, la recepción en TOTO del aviso escrito del defecto junto con la prueba de compra (recibo de compra original) constituirá el envío. En tal caso, TOTO podrá escoger entre reparar el Producto en el domicilio del comprador o pagar el transporte del Producto a un módulo de servicio.**

**ADVERTENCIA! TOTO no será responsable de fallas de daños ocasionados en este producto de plomería o productos de limpieza que contengan cloro en el tratamiento del suministro de agua público o en los limpiadores en el re-epiteado del tanque que contengan cloro (hipoclorito de calcio). Nota: el uso de cloro en alta concentración o productos derivados del cloro puede dañar seriamente los accesorios. Este daño puede ocasionar fugas y daños graves en la propiedad. Para obtener más información, llámenos al (888) 295-8134.**

**ESTA GARANTÍA ESCRITA ES LA ÚNICA GARANTÍA HECHA POR TOTO. LA REPARACIÓN, CAMBIO U OTRO AJUSTE ADECUADO, TAL COMO APARECE EN ESTA GARANTÍA, SERÁ EL ÚNICO REMEDIO DISPONIBLE PARA EL COMPRADOR ORIGINAL. TOTO NO SERÁ RESPONSABLE POR LA PERDIDA DEL PRODUCTO O POR CUALQUIER OTRO DAÑO ACCIDENTAL, ESPECIAL, O CONSECUENTE POR DAÑOS INCURRIDOS POR EL COMPRADOR ORIGINAL, O POR DAÑOS DE OBRERA U OTROS COSTOS RELACIONADOS CON LA INSTALACIÓN O REMOCIÓN, O COSTOS DE REPARACIONES HECHAS POR TERCEROS, O POR CUALQUIER OTRO GASTO NO INDICADO DE MANERA ESPECÍFICA EN LOS PÁRRAFOS ANTERIORES, EN NINGÚN CASO LA RESPONSABILIDAD DE TOTO EXCEDERÁ EL PRECIO DE COMPRA DEL PRODUCTO, EXCEPTO EN LA MEDIDA EN QUE QUEDE PROHIBIDO POR LA LEY APPLICABLE. TODA GARANTÍA IMPLÍCITA, INCLUYENDO AQUELLAS DE COMERCIALIZADORA O DUEÑIDAD DE USO PARA EL USO O PARA UN PROPÓSITO PARTICULAR, ESTÁ EXPRESAMENTE PROHIBIDA. ALGUNOS ESTADOS NO PERMITEN LAS LIMITACIONES ACERCA DE LA DURACIÓN DE UNA GARANTÍA TÁCTICA, O LA EXCLUSIÓN O LIMITACIÓN DE DAÑOS INDIRECTOS O CONSECUENTES, POR LO QUE LA LIMITACIÓN E INCLUSIÓN ANTERIORES PUEDEN NO APLICAR A USTED.**



### CAUTION • PRECAUCIÓN • MISE EN GARDE • CUIDADO

**Required**  
Conecte firmemente la taza del inodoro (A-1) a la entrada del suministro de agua del inodoro y a la salida de agua residual. Una conexión incompleta podría provocar escapes desagradables o fugas de agua.

**Obligatoire**  
Connecte fermement la taza de l'inodoro (A-1) à l'entrée d'alimentation en eau de la toilette et à la sortie des eaux usées de la toilette. Une raccorderement incomplet peut provoquer des odeurs nauséabondes ou des fuites d'eau.

**Requisitos**  
Conecte o vaso sanitário (A-1) firmemente à entrada do fornecimento de água do vaso sanitário e à saída de descarga do vaso sanitário. A conexão incompleta pode causar a emissão de maus odores ou vazamento de água.

**Do not tighten the nuts too tightly**  
Tightening the nuts too tightly could damage the toilet bowl.

**No apriete demasiado las tuercas**  
Si se aprietan demasiado las tuercas, se podría dañar la taza del inodoro.

**Ne serrez pas trop les écrous**  
Un serrage trop fort des écrous pourrait endommager la cuvette de toilette.

**Não aperte as porcas com muita força**  
Apertar as porcas excessivamente pode danificar o vaso sanitário.

### GARANTIE

TOTO® garantit sa vitreous china produits contre tout défaut de matériau et de fabrication pendant l'utilisation normale, lorsqu'elle est correctement installée et maintenue pour une période de un (1) an à partir de la date de l'achat. La présente garantie limitée n'est pas transférable à un tiers, y compris mais pas limité à tout acheteur ou propriétaire ultérieur du produit. Cette garantie n'est applicable qu'aux produits achetés et installés en Amérique du Nord, Centrale, Latine, et du Sud.

**2. Les obligations de TOTO selon les termes de cette garantie sont limitées à la réparation, remplacement ou autre ajustement en conséquence, au choix de TOTO, des produits ou des pièces défectueuses en service normal, pourvu qu'un tel produit ait été installé, utilisé et entretenu conformément aux instructions. TOTO se réserve le droit d'effectuer une ou des vérifications en cas de nécessité afin de déterminer la cause du défaut. TOTO ne facturera pas les interventions ou les pièces relatives à la réparation et au remplacement sous garantie. TOTO n'est pas responsable du coût de désinstallation, de renvoi et/ou de réinstallation de l'appareil.**

**3. La garantie ne s'applique pas dans les cas suivants:**

- Domage ou perte suite à une cause naturelle telle que incendie, tremblement de terre, inondation, tonnerre, orage, etc.
- Domage ou perte causés par tout accident, utilisation non adaptée, un abus, une négligence ou un mauvais traitement, nettoyage ou entretien de l'appareil.
- Domage ou perte causés par des sédiments ou du boue autre corps étranger contenus dans un réseau d'alimentation en eau.
- Domage ou perte suite à une mauvaise installation ou à l'installation de l'appareil dans un environnement rude et/ou dangereux ou une mauvaise désinstallation, réparation ou m. (REMARQUE: Les codes de modèle du produit permettent un maximum de 80 PSI. Vérifiez les codes locaux ou des normes pour les besoins.)
- Domage ou perte suite à des surtensions, foudres ou tous autres actes qui ne sont pas la responsabilité de TOTO, ou actes dignes non autorisés par le produit.
- Domage ou perte résultant d'une usure normale et habituelle, telle que la diminution du lustre, grattage ou décoloration avec le temps, habitudes de nettoyage, l'eau, ou des conditions atmosphériques.
- Mécanismes de chasse d'eau réservoir en plastique ou en caoutchouc peints en mouvement.
- Sièges des toilettes en plastique, en bois ou en métal.

**4. Pour que la garantie limitée soit valable, la preuve d'achat est exigée. TOTO vous encourage à enregistrer votre produit après l'achat pour créer un record de propriété, cela peut être fait au <http://www.totousa.com>. L'enregistrement du produit est complètement volontaire et à la charge de l'enregistreur et ne pas limiter votre droit de garantie limitée.**

**5. CETTE GARANTIE DONNE DES DROITS SPÉCIFIQUES. IL EST POSSIBLE QUE L'ACHETEUR AIT D'AUTRES DROITS QUI VARIENT D'UN ÉTAT À UN AUTRE OU D'UNE PROVINCE À L'AUTRE.**

**6. Pour obtenir une réparation selon les termes de cette garantie, l'acheteur doit livrer à un centre de réparation de TOTO payé avec preuve d'achat (recu de caisse original), et une lettre expliquant le problème, ou contacter un distributeur de TOTO ou un entrepreneur de réparation du produit ou écrire directement à TOTO U.S.A., INC., Southern Road, Morrow, Georgia 30260, (878) 466-1300 or (888) 295-8134, si en dehors de l'Etat Unis. Si, à cause de la taille du produit ou de la nature du défaut, il n'est pas possible de renvoyer le produit à TOTO, la réception par TOTO d'un avis écrit du défaut avec preuve d'achat (recu de caisse original) constitue livraison. Dans un tel cas, TOTO peut choisir de réparer le produit chez l'acheteur ou de payer le transport du produit à un centre de réparation.**

**ATTENTION! TOTO décline toute responsabilité quant aux pertes ou aux dommages causés sur ce produit de plomberie ou composant du produit par la chloration contenue dans le traitement de l'alimentation en eau publique ou dans les produits d'entretien pour réservoirs des toilettes contenant du chlore (hypochlorite de calcium). Remarque: l'utilisation d'une forte concentration de chlore ou de produits à base de chlore risque d'endommager sérieusement la tuyauterie. Ces dommages peuvent provoquer des fuites et des dégâts des eaux. Pour plus d'informations, contactez-nous au (888) 295-8134.**

**CETTE GARANTIE ECRITE EST LA SEULE GARANTIE FAITE PAR TOTO. LA REPARATION, LE REMPLACEMENT OU TOUT AUTRE AJUSTEMENT APPROPRIÉ SELON LES TERMES DE CETTE GARANTIE EST LE SEUL RECOURS DE L'ACHETEUR INITIAL. TOTO N'EST PAS RESPONSABLE DE LA PERTE DU PRODUIT OU DE TOUT AUTRE DOMMAGE INDIRECT, SPÉCIAL OU SECONDAIRE OU DES DÉPENSES INCOURUES PAR L'ACHETEUR INITIAL NI DE LA MAIN-D'ŒUVRE OU AUTRES FRAIS ASSOCIÉS À L'INSTALLATION OU LA MANIPULATION, OU LES FRAIS DE REPARATION PAR DES TIERS, NI POUR TOUTS AUTRES FRAIS PAS SPÉCIFIQUEMENT MENTIONNÉS EN AUCUN CAS. LA RESPONSABILITÉ DE TOTO NE PEUT DÉPASSER LE PRIX D'ACHAT DU PRODUIT, SAUF QUAND INTÉRESSÉ PAR UN LOI APPLICABLE. TOUTE GARANTIE SOUS-ENTENDEUE, Y COMPRIS CELLE DE MANIPULATION, OU LES FRAIS DE REPARATION PAR DES TIERS, NI POUR TOUTS AUTRES FRAIS PAS SPÉCIFIQUEMENT MENTIONNÉS EN AUCUN CAS. LA RESPONSABILITÉ DE TOTO NE PEUT DÉPASSER LE PRIX D'ACHAT DU PRODUIT, SAUF QUAND INTÉRESSÉ PAR UNE LOI APPLICABLE. TOUTE GARANTIE SOUS-ENTENDEUE, Y COMPRIS CELLE DE MANIPULATION OU D'APPLICATION POUR UN USAGE PARTICULIER, EST EXPRESSEMENT REJETÉ. CERTAINES PAYS NE PERMETTENT PAS LA LIMITATION DE LA LONGUEUR D'UNE GARANTIE SOUS-ENTENDEUE, O L'EXCLUSION OU LA LIMITATION DES DOMMAGES INDIRECTS OU SECONDAIRES, IL EST DONC POSSIBLE QUE CETTE LIMITATION ET EXCLUSION NE S'APPLIQUE PAS À VOTRE CAS.**

### GARANTIA

TOTO® garantiza que seus produtos de louças sanitárias ("Produto") estão isentos de defeitos de materiais e mão de obra durante o uso normal quando instalados e reparados adequadamente, por um período de um (1) ano a partir da data de compra. Esta garantia limitada é válida somente para o COMPRADOR ORIGINAL do Produto e não é transferível a terceiros, incluindo, mas não se limitando a qualquer comprador ou proprietário subseqüente do Produto. Esta garantia se aplica apenas aos Produtos TOTO adquiridos e instalados nas Américas do Norte, Central e do Sul.

**2. As obrigações de TOTO sob esta garantia estão limitadas ao reparo, substituição ou outros ajustes apropriados, a critério de TOTO, do Produto ou peças que apresentarem defeitos em seu uso normal, desde que tal Produto tenha sido instalado, usado e reparado adequadamente de acordo com as instruções. A TOTO reserva o direito de fazer inspeções necessárias para determinar a causa do defeito. A TOTO não cobrará por mão de obra ou peças relacionadas a reparos ou substituições em garantia. A TOTO não se responsabiliza pelo custo de remoção, devolução ou reinstalação do Produto.**

**3. Esta garantia não se aplica nos seguintes casos:**

- Danos ou perdas sofridas em uma calamidade natural, como incêndio, sismo, inundação, trovão, tempestade elétrica, etc.
- Danos ou perdas resultantes de qualquer acidente, uso inadequado, uso indevido, abuso, negligência ou cuidado, limpeza ou manutenção inadequados do Produto.
- Danos ou perdas resultantes de sedimentos ou materiais estranhos contidos em um sistema de água.
- Danos ou perdas causadas por uma má instalação ou por a instalação do Produto em um ambiente hostil e/ou perigoso, ou remoção, reparo ou modificação inadequada do Produto. (NOTA: Os códigos do modelo do produto permitem um máximo de 80 PSI. Verifique os códigos ou padrões locais para requisitos.)
- Danos ou perdas resultantes de surtos elétricos ou relâmpagos ou outros atos que não são culpa do TOTO ou que o Produto não está especificado para tolerar.
- Danos ou perdas resultantes de desgaste normal e habitual, como redução de brilho, arranhões ou desbotamento ao longo do tempo devido ao uso, práticas de limpeza ou condições atmosféricas de água.
- Mecanismos de descarga de tanques de peças móveis de plástico ou borracha.
- Assentos sanitários de plástico, madeira ou metal.

**4. Para que esta garantia limitada seja válida, a comprovação de compra é necessária. A TOTO incentiva o registro de garantia na compra para criar um registro de propriedade do Produto em <http://www.totousa.com>. O registro do produto é totalmente voluntário e a falta de registro não diminuirá seus direitos de garantia limitados.**

**5. ESTA GARANTIA DÁ A VOZ DIRETOS LEGAIS ESPECÍFICOS. VOCÊ PODE TER OUTROS DIREITOS QUE VARIAM DE ESTADO PARA ESTADO, DE PROVÍNCIA PARA PROVÍNCIA OU DE PAÍS PARA PAÍS.**

**6. Para obter o serviço de reparo de esta garantia, você deve levar o Produto ou enviá-lo pré-pago a um módulo de serviço TOTO juntamente com o comprovante de compra (recibo de compra original) e uma carta informando o problema, ou entrar em contato com um distribuidor TOTO ou serviço de produtos, ou escrever diretamente para TOTO U.S.A., INC., 1155 Southern Road, Morrow, GA 30260 (888) 295-8134 ou (878) 466-1300, se estiver fora dos EUA. Se, devido ao tamanho do Produto ou a natureza do defeito, o Produto não pode ser devolvido à TOTO, o recebimento pela TOTO de uma notificação por escrito do defeito juntamente com o comprovante de compra (recibo de compra original) constituirá entrega. Nesse caso, a TOTO pode optar por reparar o Produto no local do comprador ou pagar para transportar o Produto para uma instalação de serviço.**

**AVISO! TOTO não será responsável por falhas ou danos neste produto de hidráulica ou componente do produto causados por cloramina no tratamento da água de abastecimento público ou produtos de limpeza no reepiteado do tanque que contenha cloro (hipoclorito de cálcio). Nota: o uso de cloro em altas concentrações ou produtos derivados do cloro podem danificar seriamente os acessórios. Este dano pode levar a vazamentos e danos materiais graves. Para mais informações, ligue para (888) 295-8134.**

**ESTA GARANTIA ESCRITA É A ÚNICA GARANTIA FEITA PELA TOTO. O REPARO, SUBSTITUIÇÃO OU TUDO AJUSTE ADEQUADO CONFORME FORNECIDO POR ESTA GARANTIA SERÁ O ÚNICO RECURSO DISPONÍVEL PARA O COMPRADOR ORIGINAL. A TOTO NÃO SE RESPONSABILIZA PELA PERDA DO PRODUTO OU POR OUTROS DANOS ACIDENTAIS, ESPECIAIS, O CONSECUENTES POR DANOS INCURRIDOS PELO COMPRADOR ORIGINAL, OU POR CUSTOS DE TRABALHO OU OUTROS SERVIÇOS DE MANIPULAÇÃO, OU CUSTOS DE REPARAÇÕES POR TERCEIROS, OU POR QUALQUER OUTRA DESPESA NÃO ESPECIFICAMENTE INDICADA ACIMA. EM NENHUMA HIPÓTESE É RESPONSÁVEL DA TOTO EXCEDER O PREÇO DE COMPRA DO PRODUTO, EXCETO NA MEDIDA PROIBIDA PELA LEI APLICÁVEL, QUASQUER GARANTIAS IMPLÍCITAS, INCLUSIVE AQUELAS DE COMERCIALIZADORA OU DUEÑIDAD DE USO PARA EL USO O PARA UN PROPÓSITO PARTICULAR, ESTÁ EXPRESAMENTE PROHIBIDA. ALGUNOS ESTADOS NO PERMITEN LAS LIMITACIONES ACERCA DE LA DURACIÓN DE UNA GARANTÍA TÁCTICA, O LA EXCLUSIÓN O LIMITACIÓN DE DAÑOS INDIRECTOS O CONSECUENTES, PORTANTO A LIMITACIÓN E EXCLUSIÓN ACIMA PODE NÃO SE APLICAR A VOCE.**